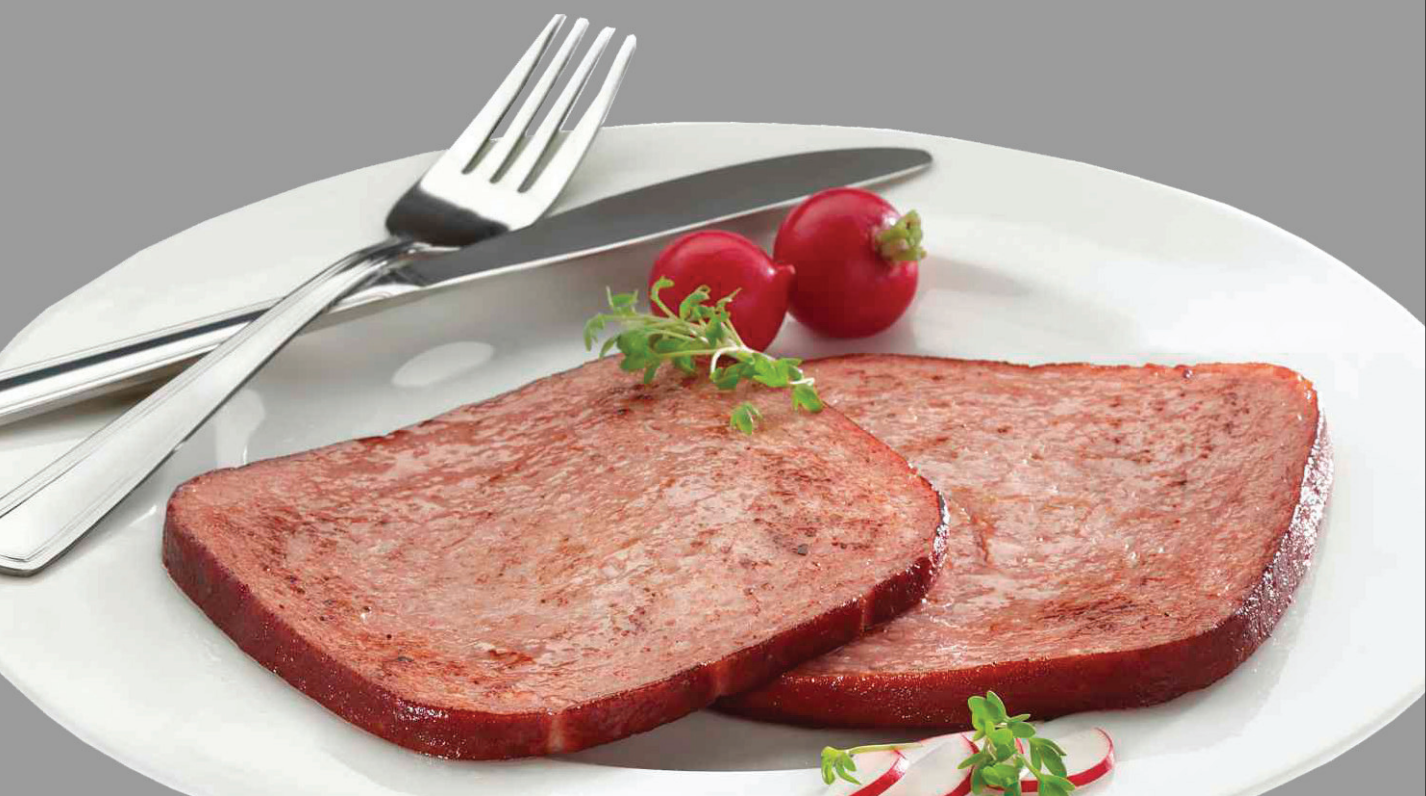


Meininger[®]

Die Thüringer
Traditionsfleischerei
seit 1898

Römerbraten

Art-Nr. 4232



Meininger®

Die Thüringer
Traditionsfleischerei
seit 1898

Römerbraten

Art-Nr. 4232



Zutaten: 86 % Schweinefleisch; Trinkwasser; Speisesalz; Gewürze; Glukosesirup; Stabilisator: Diphosphate; Dextrose; Antioxidationsmittel: Ascorbinsäure, Natriumascorbat; Farbstoff: Echtes Karmin; Gewürzextrakte; Konservierungsstoff: Natriumnitrit; Buchenholzrauch.

Kann Spuren von SENF enthalten.

Artikel- Nr.:	4232	Packungsmaterial:	CO-PP Hartschale schwarz + Verbundfolie neutral
Produkt- Info:	Grillartikel; "mal etwas Anderes auf dem Rost!"	Packungseinheit/ Tara:	2 Stück/ 17 g
Einzelstückgewicht:	100 g	Packungsgröße (L/B/H):	190 x 138 x 25 mm
Leitsatzkennziffer:	Grobe Brühwürste-2.4.2.3.2	Packungsgewicht (br/ne):	217 g/ 200 g
Körnung:	grob	Kartonaußenmaße Boden:	196 x 139 x 204 mm
Darmart/ Kaliber:	ohne/ vierkant	Kartonaußenmaße Deckel:	200 x 143 x 206 mm
Restlaufzeit:	35 Tage	Tara Karton/ Kartoninhalt:	149 g/ 6 Packungen
Kühlvermerk:	bei unter +7°C	Kartongewicht (br/ne):	1,45 kg/ 1,2 kg
Packungsart:	vacuum (SKIN)	Pa-/ Lagenfaktor/Lagen:	160/ 32/ 5
		Palettenhöhe:	1.174 mm

Erklärung zu allergenen Zutaten	enthalten		Wenn ja, zusätzliche Angaben
	ja	nein	
Glutenhaltiges Getreide <small>(Weizen, Roggen, Gerste, Hafer, Dinkel, Kamut oder Hybridstämme davon) sowie daraus hergestellte Produkte</small>		✓	
Krebstiere und Krebstiererzeugnisse		✓	
Eier und Eiererzeugnisse		✓	
Fisch und Fischerzeugnisse		✓	
Erdnüsse und Erdnusserzeugnisse		✓	
Soja und Sojaerzeugnisse		✓	
Milch und Milcherzeugnisse (einschließlich Laktose)		✓	
Schalenfrüchte <small>(Mandel, Haselnuss, Walnuss, Pecannuss, Paranuss, Pistazie, Kaschunuss, Macadamianuss oder Queenslandnuss sowie daraus hergestellte Erzeugnisse)</small>		✓	
Sellerie und Sellerieerzeugnisse		✓	
Senf und Senferzeugnisse		✓	Kann Spuren von SENF enthalten.
Sesamsamen und Sesamenerzeugnisse		✓	
Schwefeldioxid und Sulfite <small>in einer Konzentration von mehr als 10 mg/kg oder 10 mg/l, als So2 angegeben</small>		✓	
Lupine		✓	
Weichtiere		✓	

Wir bestätigen, dass dieses Produkt rezeptgemäß keine der unter „Nein“ angekreuzten Bestandteile enthält. Wir können jedoch nicht ausschließen, dass auf der Vorstufe seitens der Vorlieferanten oder bei der Herstellung in unserem Haus nicht vermeidbare Kreuzkontaminationen mit allergenen Bestandteilen stattfinden.

Angaben zur Gentechnik: Dieses Produkt enthält keine kennzeichnungspflichtigen Bestandteile gemäß EG-VO 1829/2003 und unterliegt nicht der EG-VO 1830/ 2003

100 g enthalten durchschnittlich

Brennwert	1163 kJ / 281 kcal
Fett	25 g
-davon gesättigte Fettsäuren	7,7 g
Kohlenhydrate	1,0 g
-davon Zucker	0,8 g
Eiweiß	13 g
Salz	2,7 g

EAN Stück



EAN Karton



Stand: 17.10.2022

geprüft und
freigegeben

durch: S. Uterstädt

Qualitätsmanagement

**Dieses Formular wurde
elektronisch erstellt und
ist auch ohne Unterschrift
gültig.**