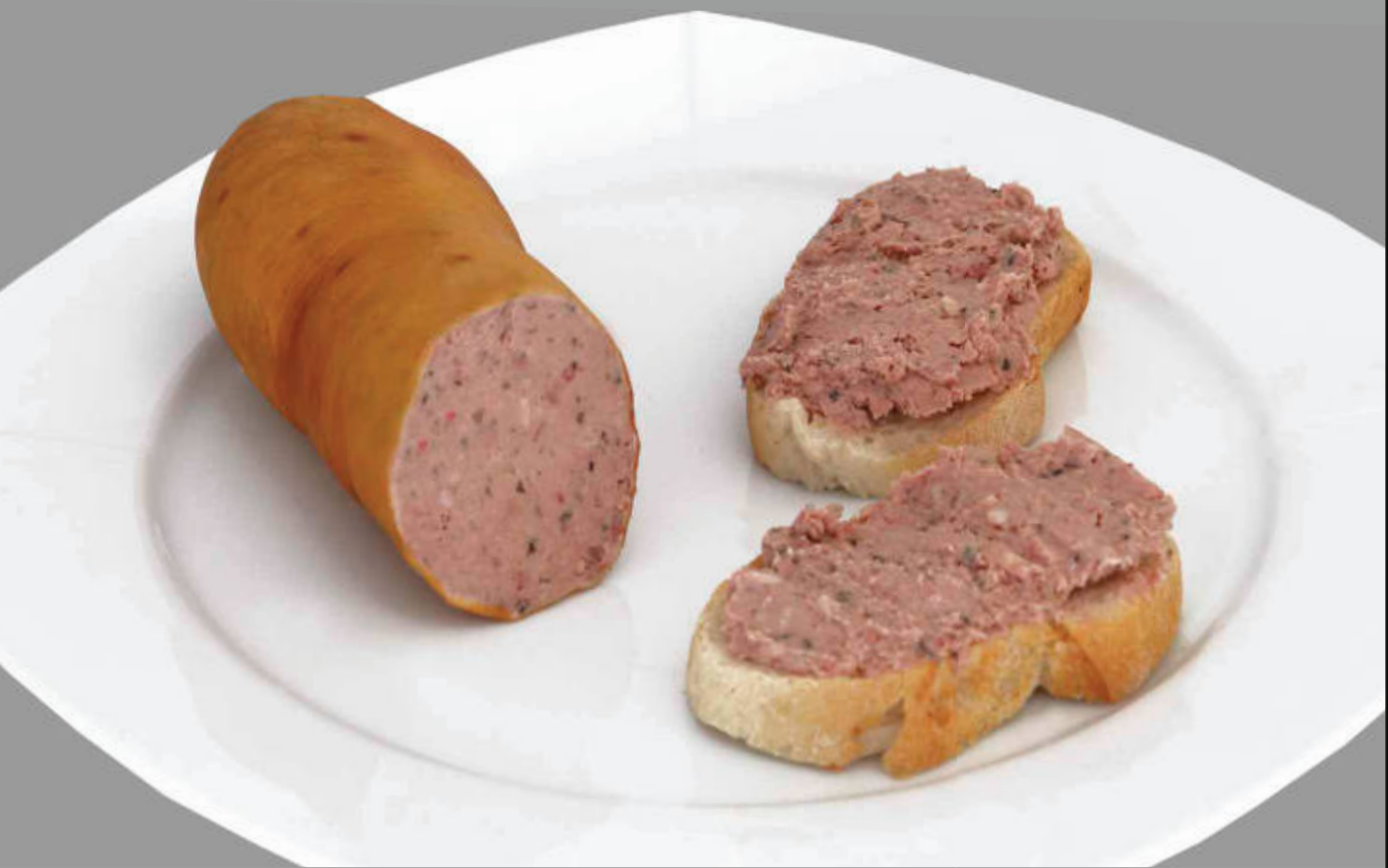


Meininger[®]

Die Thüringer
Traditionsfleischerei
seit 1898

Thüringer Leberwurst im der Krause

Art-Nr. 5230





Zutaten: 53 % Schweinefleisch; 26 % Schweineleber; Schweinespeck; Zwiebeln; Speisesalz; Gewürze; Emulgator: Citronensäureester von Mono- und Diglyceriden von Speisefettsäuren; Dextrose; Antioxidationsmittel: Natriumascorbat; Gewürzextrakte; Konservierungsstoff: Natriumnitrit; Schweinekrause; Buchenholzrauch.

Kann Spuren von SENF enthalten.

Artikel- Nr.:	5230	Packungsart:	unter Schutzatmosphäre verpackt
Produkt- Info:	Grobe Leberwurst nach alter Hausmacher Rezeptur mit leichter Majoran Note	Packungsmaterial:	Verbundfolie
Einzelstückgewicht:	ca. 400 g	Packungseinheit:	1 Stück
Produktgruppe:	Leberwürste	Packungsgröße (L/B/H):	250 x 120 x 60 mm
Leitsatzkennziffer:	2.2312.5	Packungsgewicht (br/ne):	ca. 400 g
Körnung:	grob	Kartonaußenmaße Boden:	389 x 308 x 193 mm
Darmart/ Kaliber:	Schweinekrause/ 60/65	Kartonaußenmaße Deckel:	392 x 296 x 142 mm
Restlaufzeit:	21 Tage	Tara Karton:	790,0 g
Kühlvermerk:	bei unter +7°C	Kartoninhalt:	10 Packungen
		Kartongewicht (br/ne):	ca. 4,0 kg
		Pa-/ Lagenfaktor/ Pa-höhe:	36/ 7,2/ 1125 mm

Erklärung zu allergenen Zutaten	enthalten		Wenn ja, zusätzliche Angaben
	ja	nein	
Glutenhaltiges Getreide <small>(Weizen, Roggen, Gerste, Hafer, Dinkel, Kamut oder Hybridstämme davon) sowie daraus hergestellte Produkte</small>		✓	
Krebstiere und Krebstiererzeugnisse		✓	
Eier und Eiererzeugnisse		✓	
Fisch und Fischerzeugnisse		✓	
Erdnüsse und Erdnusserzeugnisse		✓	
Soja und Sojaerzeugnisse		✓	
Milch und Milcherzeugnisse (einschließlich Laktose)		✓	
Schalenfrüchte <small>(Mandel, Haselnuss, Walnuss, Pecannuss, Paranuss, Pistazie, Kaschunuss, Macadamianuss oder Queenslandnuss sowie daraus hergestellte Erzeugnisse)</small>		✓	
Sellerie und Sellerieerzeugnisse		✓	
Senf und Senferzeugnisse		✓	Kann Sauern von SENF enthalten
Sesamsamen und Sesamsamenerzeugnisse		✓	
Schwefeldioxid und Sulfite <small>in einer Konzentration von mehr als 10 mg/kg oder 10 mg/l, als So2 angegeben</small>		✓	
Lupine		✓	
Weichtiere		✓	

Wir bestätigen, dass dieses Produkt rezepturgemäß keine der unter „Nein“ angekreuzten Bestandteile enthält. Wir können jedoch nicht ausschließen, dass auf der Vorstufe seitens der Vorlieferanten oder bei der Herstellung in unserem Haus nicht vermeidbare Kreuzkontaminationen mit allergenen Bestandteilen stattfinden.

Angaben zur Gentechnik: Dieses Produkt enthält keine kennzeichnungspflichtigen Bestandteile gemäß EG-VO 1829/2003 und unterliegt nicht der EG-VO 1830/ 2003

100 g enthalten durchschnittlich

Brennwert	1533 kJ / 371 kcal
Fett	35 g
-davon gesättigte Fettsäuren	12,1 g
Kohlenhydrate	1,0 g
-davon Zucker	0,8 g
Eiweiß	13 g
Salz	1,8 g

EAN Stück



EAN Karton



Stand: 29.06.2017

geprüft und
freigegeben
durch:

J. Borna
Qualitätsmanagementbeauftragte

**Dieses Formular wurde
elektronisch erstellt und
ist auch ohne Unterschrift
gültig.**