

*Meininger*<sup>®</sup>

Die Thüringer  
Traditionsfleischerei  
seit 1898

# Delikatess Leberwurst

Art-Nr. 5700

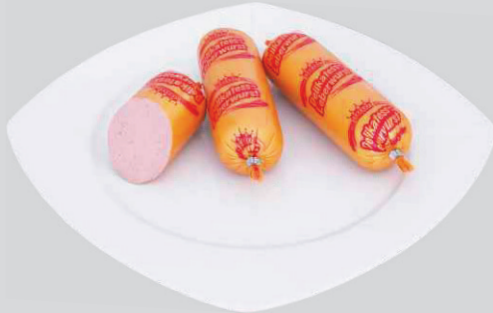


# Meininger®

Die Thüringer  
Traditionsfleischerei  
seit 1898

## Delikatess Leberwurst

Art-Nr. 5700



Zutaten: 31 % Schweinefleisch; 30% Schweineleber; Schweinespeck; Schweineschwarten; Speisesalz; Emulgator: Citronensäureester von Mono- und Diglyceriden von Speisefettsäuren; Gewürze; Dextrose; Antioxidationsmittel: Ascorbinsäure, Natriumascorbat; Gewürzextrakte; Konservierungsstoff: Natriumnitrit.  
Kann Spuren von SENF enthalten.  
Wursthülle nicht zum Verzehr geeignet!

Artikel- Nr.:	5700	Packungsart:	unter Schutzatmosphäre verpackt
Produkt- Info:	-	Packungsmaterial:	Verbundfolie transparent
		Packungseinheit:	4 Stück in Kette
		Packungsgröße (L/B/H):	-
Einzelstückgewicht:	ca. 130 g	Packungsgewicht (br/ne):	-
Produktgruppe:	Leberwürste	Kartonaußenmaße Boden:	600 x 400 x 200mm (E2)
Leitsatzkennziffer:	2.2312.5	Kartonaußenmaße Deckel:	-
Körnung:	homogen	Tara Karton:	2 kg
Darmart/ Kaliber:	bedruckter Kunst darm/ 45	Kartoninhalt:	nach Bestellung
Restlaufzeit:	21 Tage	Kartongewicht (br/ne):	-
Kühlvermerk:	bei unter +7°C	Pa-/ Lagenfaktor/ Pa-höhe:	28/ 4/ 1550 mm

Erklärung zu allergenen Zutaten	enthalten		Wenn ja, zusätzliche Angaben
	ja	nein	
Glutenhaltiges Getreide <small>(Weizen, Roggen, Gerste, Hafer, Dinkel, Kamut oder Hybridstämme davon) sowie daraus hergestellte Produkte</small>		✓	
Krebstiere und Krebstiererzeugnisse		✓	
Eier und Eierzeugnisse		✓	
Fisch und Fischerzeugnisse		✓	
Erdnüsse und Erdnusserzeugnisse		✓	
Soja und Sojaerzeugnisse		✓	
Milch und Milcherzeugnisse (einschließlich Laktose)		✓	
Schalenfrüchte <small>(Mandel, Haselnuss, Walnuss, Pecannuss, Paranuss, Pistazie, Kaschunuss, Macadamianuss oder Queenslandnuss sowie daraus hergestellte Erzeugnisse)</small>		✓	
Sellerie und Sellerieerzeugnisse		✓	
Senf und Senferzeugnisse		✓	Kann Spuren von SENF enthalten.
Sesamsamen und Sesamsamenerzeugnisse		✓	
Schwefeldioxid und Sulfite <small>in einer Konzentration von mehr als 10 mg/kg oder 10 mg/l, als So2 angegeben</small>		✓	
Lupine		✓	
Weichtiere		✓	

Wir bestätigen, dass dieses Produkt rezeptgemäß keine der unter „Nein“ angekreuzten Bestandteile enthält. Wir können jedoch nicht ausschließen, dass auf der Vorstufe seitens der Vorlieferanten oder bei der Herstellung in unserem Haus nicht vermeidbare Kreuzkontamination mit allergenen Bestandteilen stattfinden.

**Angaben zur Gentechnik:** Dieses Produkt enthält keine kennzeichnungspflichtigen Bestandteile gemäß EG-VO 1829/2003 und unterliegt nicht der EG-VO 1830/ 2003

100 g enthalten durchschnittlich

Brennwert	1496 kJ / 362 kcal
Fett	34 g
-davon gesättigte Fettsäuren	12 g
Kohlenhydrate	1,0 g
-davon Zucker	0,8 g
Eiweiß	13 g
Salz	2,2 g

EAN Stück



EAN Karton



Stand: 30.04.2019

geprüft und

freigegeben

durch:

Theresa Wegert  
Qualitätsmanagementbeauftragte

**Dieses Formular wurde  
elektronisch erstellt und  
ist auch ohne Unterschrift  
gültig.**